


Tutorial para el acceso y consumo de servicios CSW


Elaborado por

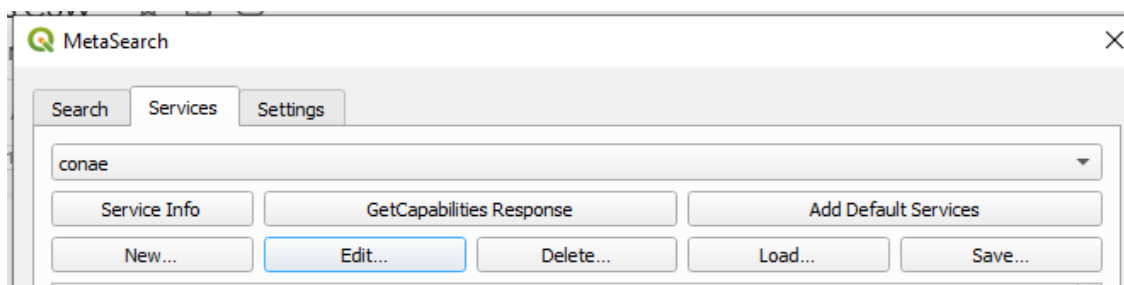
Subgerencia de Informática, Servicios de Datos y Telecomunicaciones, Gerencia de Gestión Tecnológica.

Fecha: julio 2021

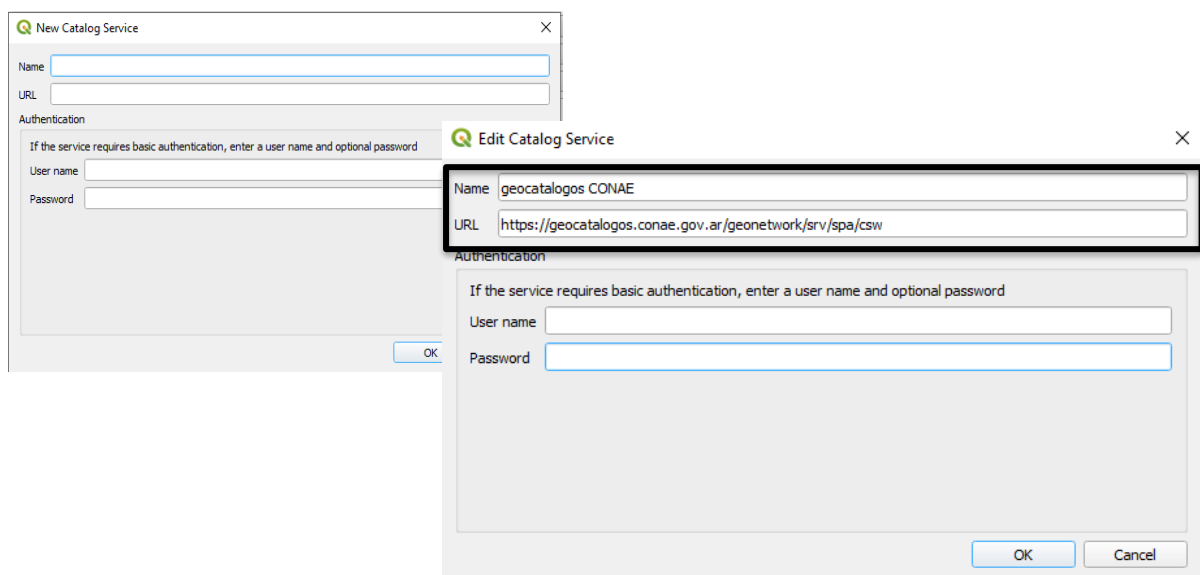
Conectar un servicio CSW

Se accede a partir de un software de escritorio, para este tutorial se va a utilizar  QGIS, software opensource.

Una vez abierto el programa, con la herramienta  se despliega la ventana para acceder a los servicios CSW - servicios de catálogos.



Desde la ventana **Services**, al hacer clic en **NEW** se puede setear un nuevo servicio:





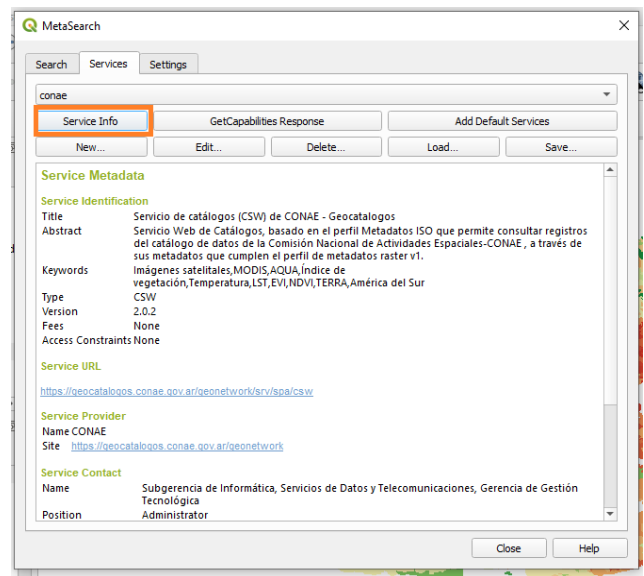
Donde se debe especificar:

Name: nombre por el cual el usuario quiere guardar el servicio.

Ejemplo: Geocatalogos-CONAE

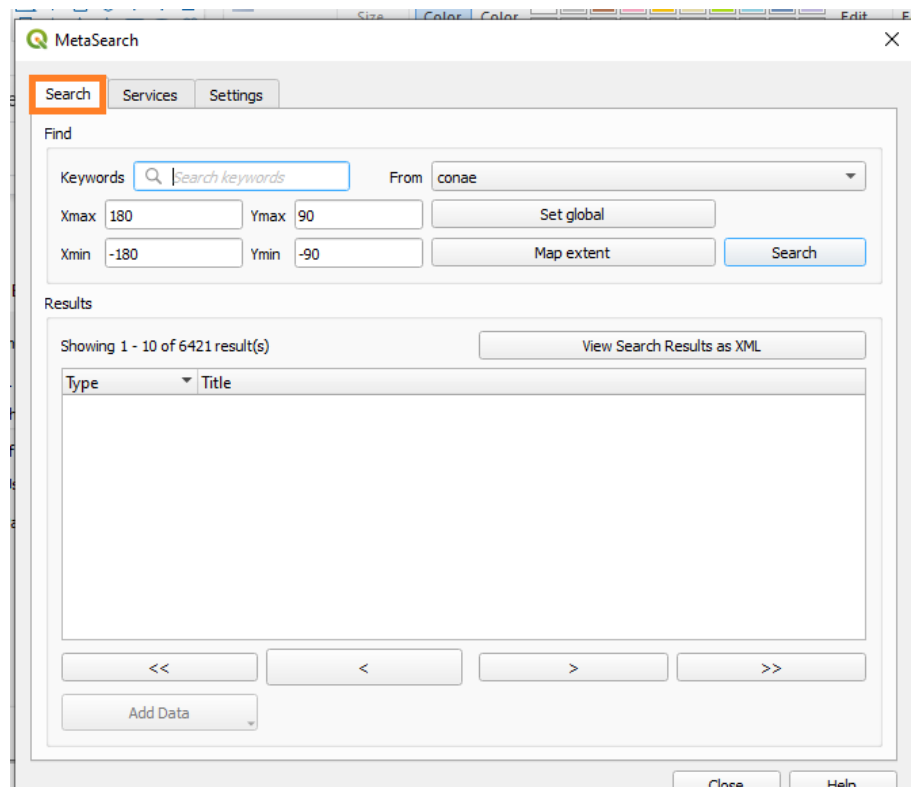
URL: <https://geocatalogos.conae.gov.ar/geonetwork/srv/spa/csw>

Desde el botón **Service Info**, una vez cargado el servicio se puede acceder a la información de este, verificar su conexión y funcionamiento.

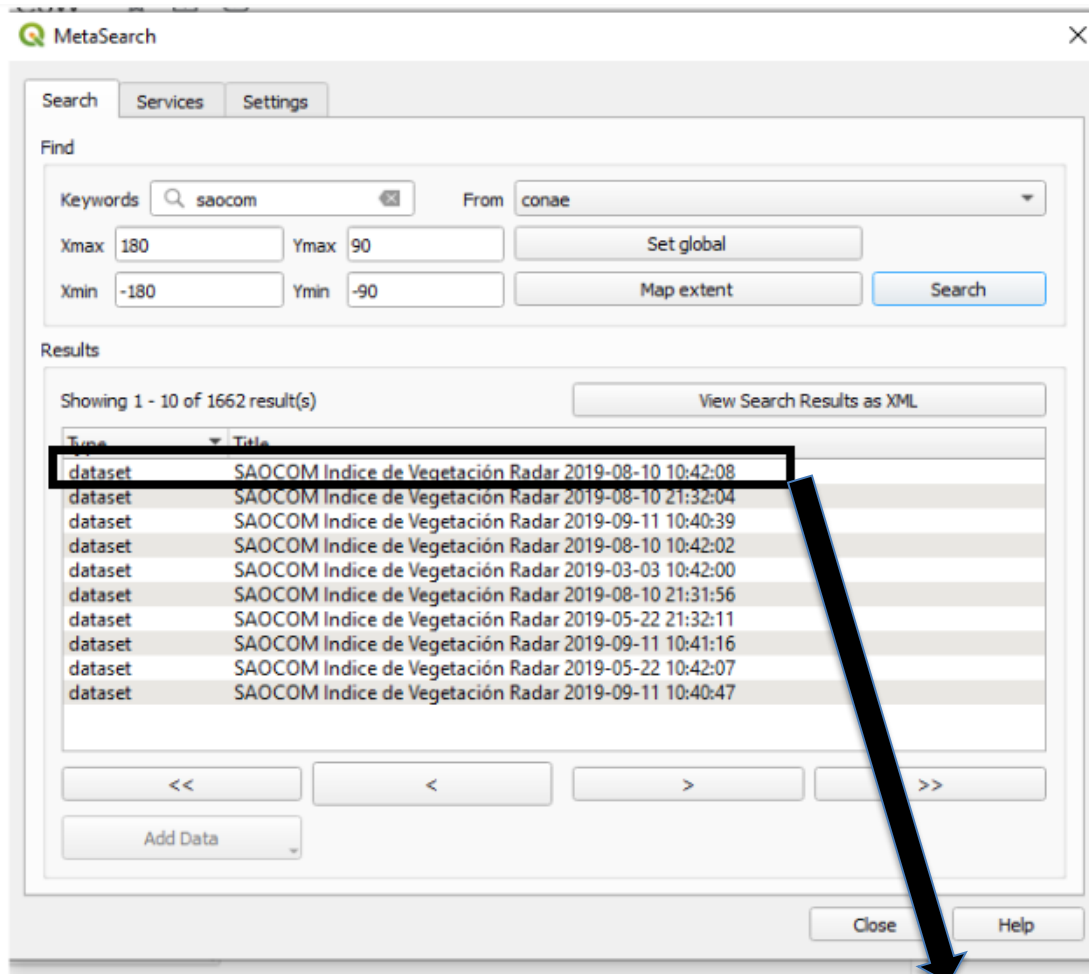


Una vez cargado el servicio se puede buscar la información deseada desde la pestaña **SEARCH**.

Las búsquedas se pueden hacer por medio de palabras claves o extensión geográfica.



Al hacer doble clic en un registro se accede a los correspondientes metadatos.



Metadatos de cada registro:

Se observan los atributos básicos del registro y los enlaces de acceso a la descarga y visualización de los quicklook.

